

omachi-terrace.jp

おおまちてらすレジデンス

OMACHI TERRACE RESIDENCE

お問い合わせ先

公益財団法人 星総合病院
大町新複合施設開設準備室
〒963-8501 福島県郡山市向河原町159-1
TEL:024-954-3711(直通)
E-mail:o-machi.jyunbi@hoshipital.jp



ホームページ



Instagram

暮らしに寄りそい、幸福な人生を支える

おおまちてらすレジデンスは星総合病院が運営する
複合施設「おおまちてらす」のシニア向け高級賃貸住宅です



“ウェルビーイング”を追求した新しい複合施設が誕生

ウェルビーイング (well-being) とは、身体や心はもちろん、
社会的な面においても満たされた幸福な状態にあることを示す言葉です。
地域に暮らす誰もが、健康で自分らしく幸せに過ごせるようお手伝いをしたい。
人々が元気になることで、明るく活気に満ちたまちづくりにも貢献したい。
星総合病院が運営する「おおまちてらす」には、そんな想いが込められています。

※このパンフレットに記載している複合施設の画像は、完成予想図やイメージ写真です。実際とは異なる場合がございます。



公益財団法人 星総合病院
病床数430床・診療科33科

— 安心・快適・楽しい — おおまちてらすレジデンス3つの魅力

医療機関と直結した住まいで“安心”して暮らせます

お部屋に星総合病院救急外来と直結の緊急コールボタンを設置し、緊急時には救急外来スタッフが対応。日々のちょっとした体の不調についてはレジデンススタッフがいつでもお話を伺います。健康相談については、おおまちてらす内の「ヘルスプロおおまち」で承ります。



日常の煩わしさから解放されて “快適”に暮らせます

おおまちてらすレジデンスは5～6階です。各居室にシャワールーム、7階には共用の個浴室を設置（個浴室はそのつどスタッフが清掃します）。5階のランドリールームには全自動洗濯機・乾燥機を完備。お部屋の掃除やリネン交換を専門スタッフにご依頼いただくことも可能です。

※お洗濯物は6階スタッフステーションでお預かりすることもできます。個浴室の近くにはマッサージチェアも2器設置。（いずれもご利用には別途費用が発生します）

「おおまちてらす」には “楽しい”余暇の拠点もいろいろ

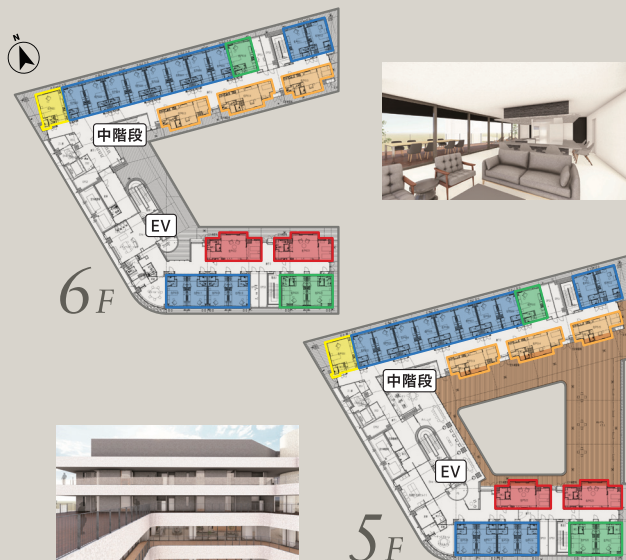
2階の「フィジカル・ラボ」では、専門スタッフの指導のもと、体力測定やマシンでのトレーニングが可能。本格的な工作道具が揃った「ものづくり工房」もあります。また、3階の子どもフロアでボランティア活動をするなど、複合施設利用者との交流も楽しみの一つです。

「おおまちてらす」は医療を主体とした複合施設 地域の皆様の健康・幸せ・福祉に貢献します

	多目的レストラン・地域交流ひろば フランス料理をベースに、福島県のさまざまな魅力、食材、食文化を生かし、食材のおいしさを発見いただけるレストランです。専門の管理栄養士とシェフが美味しく、偏りのない食事をご提供します。 ※別途ご利用分の食費がかかります。
	ものづくり工房 木工や金工、陶芸や裁縫、金属加工、革細工など、さまざまな道具や機械が揃ったシェア工房です。初心者からプロの方まで気軽に、本格的なものづくりに取り組みます。
	フィジカル・ラボ 身体的な検査結果をもとに、理学療法士の医学的知見に基づいたプログラムによる身体づくりができます。50m走行レーンや野球マウンドも完備しています。
	乳児院・保育園・一時預かり・児童クラブ こどもの健康な成長を願い、“地域で子育てを楽しむ”そんな環境づくり、子育て文化づくりを目指します。
	ヘルスプロおおまち（健診センター） 人間ドックや各種健康診断を行う健診機能を基本に、地域の皆さん一人ひとりに寄り添い、ウェルビーイング（幸福）の実現に取り組みます。クリニックを併設し、速やかな二次検診や一般外来診療対応も行います。

FLOOR MAP フロアマップ

おおまちてらすレジデンスは5～6階です
A・B・Cの3タイプ、全46の居室を2つのフロアに配置。
2基のエレベーターにより、フロア相互の移動はもちろ
ん、地上階へのアクセスもスムーズです。5～6階をつなぐ中階段もあります。

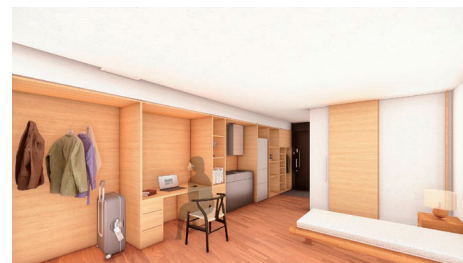


ROOM TYPE 部屋タイプ

快適な暮らしをサポートする3つの部屋タイプ

A. 標準タイプ(1名入居)

- 専有面積27.2㎡～(約8.2坪)
- 賃料17.5万円～



※全部屋タイプ別途、共益費5.0万円、サービス費7.7万円、居室の光熱費、食費がかかります。

共用スペースも充実

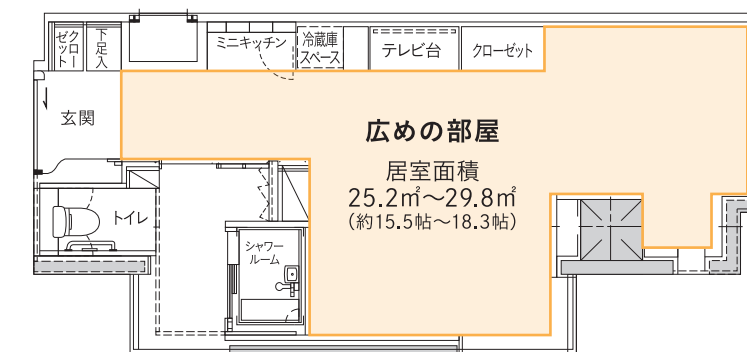
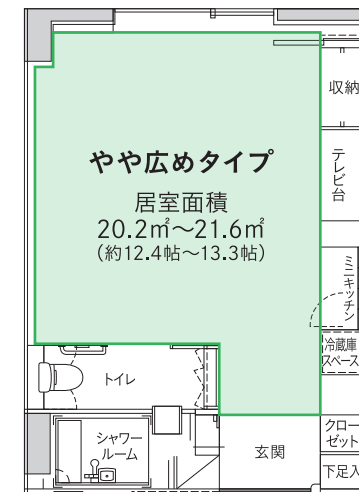
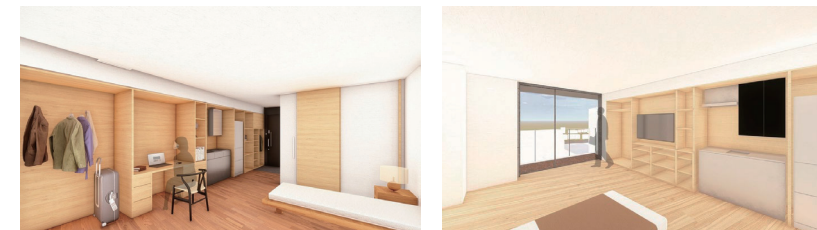
5階フロアには、お住まいの皆様がお料理を
愉しめる「シェアキッチン」など多くの共用
スペースを設けています。また、眺望のよい
広々としたウッドデッキにもアクセスでき、
気分をリフレッシュできます。6階にはスタッ
フステーションを配置し、入居者の方の健康、
日常生活の困りごと等の相談に応じます。



B. やや広めのタイプ(1名入居)

Bタイプは、お部屋の向き・広さ・レイアウトの異なる
3つのプランからお選びいただけます。

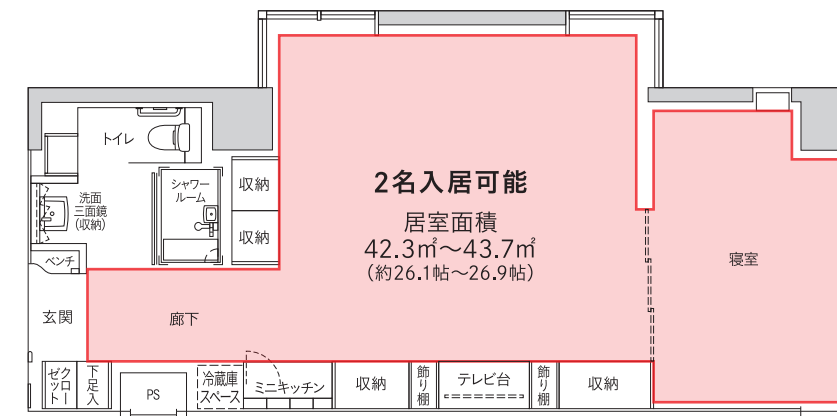
- 専有面積33.5㎡～(約10.1坪)
- 賃料21.1万円～



C. 2名入居可能タイプ

Cタイプは、ベッドが2台置ける
寝室となっています。

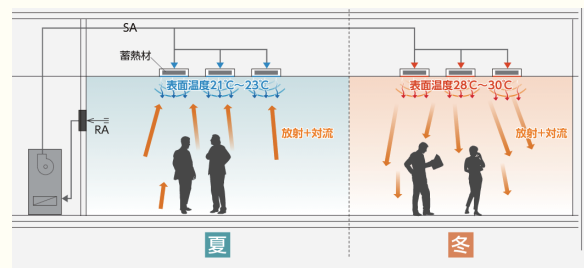
- 専有面積55.9㎡～(約16.9坪)
- 賃料34.9万円～



「おおまちてらすレジデンス」ならではの充実の設備&ホスピタリティ

全居室に共通の特徴

- 玄関は間口が広く、ベッドのまま出入りすることが可能です。**
- 好きなものを飾って楽しむことができる収納スペースをご用意。お気に入りの品々を眺めながら心地良く過ごすことができます。**
- ペット※と一緒に入居することができます。 ※室内で飼育いただけるものに限ります。**
- トイレは車椅子で使用可能な広さです。**
- 床暖房に加え、エアコンの不快感を煩わされることがない「空気式天井放射冷暖房システム」を導入しています。**



冷暖房システム概念図



●テラス 5F
 広々とした5階のテラスでは、外の空気を吸いながら、自分の時間を楽しむことができます。また、朝活やささまざまなイベントへの参加なども楽しめます。

●ラウンジ 5F・6F
 5階には広々とした専用ラウンジをご用意。大きなキッチン設備を整えています。調理をしたり会話をしたり、皆さんで集まって、ゆったりとした時間をお過ごしいただけます。

●スタッフステーション 6F
 日中はスタッフが常駐し、入居者様のさまざまなご要望のお手伝いをします。

●ゲストルーム(有料) 5F・6F・7F
 グループで楽しめる空間を各フロアに設けています。内装はそれぞれ特徴的で異なりますので、用途やお好みに合わせて使い分けることができます。

●栄養バランスに優れた食事をご用意
 お食事は1階レストランで、専門の管理栄養士とシェフによる地元の食材や食文化を大切に、上質で美味しい料理をご堪能ください。 ※別途ご利用分の食費がかかります。

●健康な身体づくりをサポート
 健康診断と体力測定を定期的に行うことで、無理のない体づくりをご提案します。

●アクティブな毎日をお手伝い
 たとえば、身体に少し不安があるけれど遠くに行きたいところがある。そんな時には、看護師が同行するプランなどもご提案が可能。お一人おひとりのニーズに合わせてご相談にお応えします。

●カーシェアリングサービスをご用意
 レジデンスに入居されている皆様で車を共同で使用いただくサービスです。短い時間からお気軽にご利用ください。

●お誕生日などの節目に人生会議をご提案
 ご家族とだけではなかなか話づらい「人生の最終段階までの過ごし方」について、専門知識のあるスタッフが一緒にお話しさせていただきます。

LIFE INFORMATION 生活環境



■施設名称/おおまちてらすレジデンス ■建築年月日/2025年3月1日 ■建物階数/地上7階建て 5階、6階が住戸となります ■建物構造/RC(鉄筋コンクリート)造 ■入居開始予定日/2025年4月1日 ■居室総数/46室 ■居室設備/玄関インターホン、非接触キー、ポスト、靴箱、フラットフローリングフロア、引き戸式ドア、クローゼット、収納棚、床暖房、空調換気設備、空気式天井放射冷暖房システム、室内物干し、電動ベッド、緊急コール、インターネット接続口、間接照明、フットライト、シャワー、鏡、車椅子対応温水洗浄機能付トイレ、ミニキッチン、避難設備、防災設備、(一部化粧洗面台付きの部屋あり) ■共用設備/シェアキッチン、ダイニングルーム、リビングルーム、ウッドデッキ、エレベーター、スタッフルーム、来客用宿泊室、個人用浴室、洗濯室、パーティールーム、カラオケルーム、多目的室、共用トイレ、車椅子用トイレ、緊急コール、地域交流スペース、カフェ、レストラン、ものづくり工房、トレーニングルーム、健診センター、健康管理相談室、カウンセラー、クリニック、避難設備、防災設備、異常監視システム、放送設備、駐車場、駐輪場、バイク置場

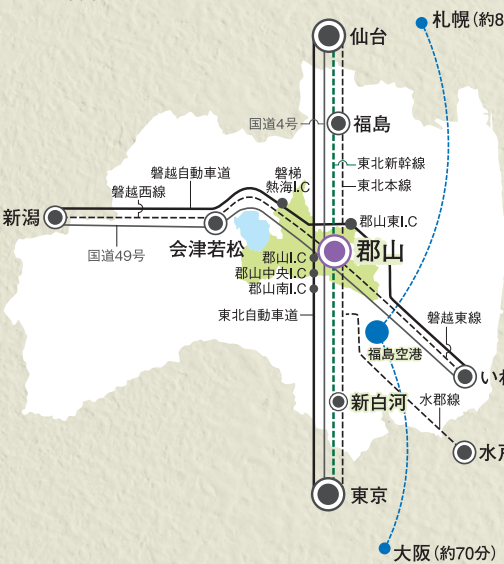
※地図は概略です。掲載の情報は2024年10月現在のものです。掲載の分数は地図上で測定した距離を基に(徒歩:80m/分)算出し、端数を切り上げたものです。

星総合病院へのアクセス

徒歩**10分**(約800m)
 病院循環バス(無料)、大町ふれあい便 巡回バス(無料)が、ご利用いただけます



都市と自然の豊かさを享受できる街
 福島県第1位の人口を誇る郡山。JR郡山駅より東北新幹線を利用することができ、国道は、旧4号・49号・288号、高速道路は東北自動車道、磐越自動車道が通っており「交通の便」が良いのが特徴です。



JR郡山駅より東北新幹線利用

- 「福島」駅へ13分
- 「仙台」駅へ35分
- 「東京」駅へ1時間20分

※表示分数は平日の日中の標準所要時間で、時間帯により多少所要時間は異なります。 ※乗り換え、待ち時間等は含まれておりません。 ※所要時間は2024年10月1日の時刻表を基に算出しております。